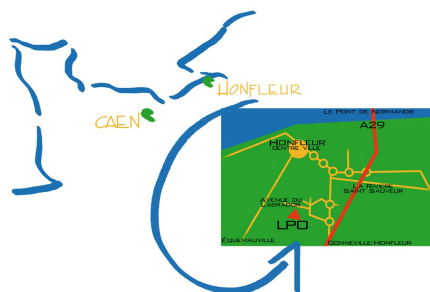
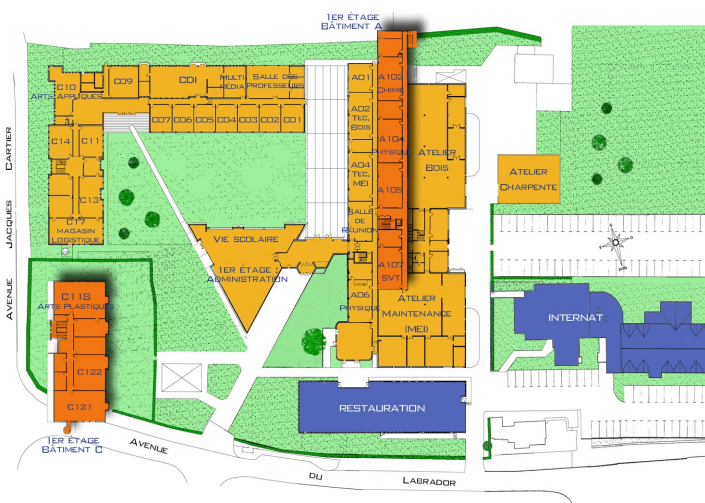
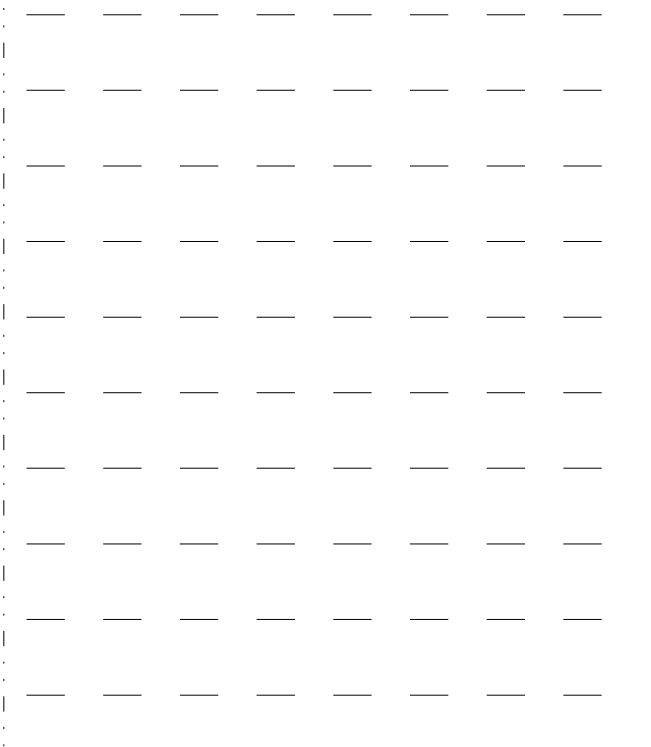


Notes :



Lycée Polyvalent
Albert SOREL
Avenue du Labrador
14 600 HONFLEUR

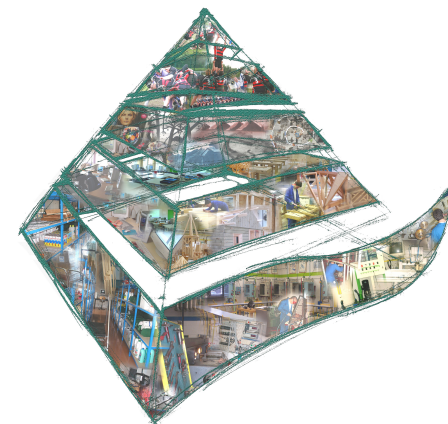
Tel : 02 31 81 68 68
Fax : 02 31 89 04 07

<http://lposorel.etab.ac-caen.fr/>

E-mail : ce.0140056k@ac-caen.fr



HONFLEUR



Baccalauréat Professionnel

LOGISTIQUE

3 ans

Une formation
diplômante
et une poursuite
d'études possible...

Le Bac Pro LOGISTIQUE

Le rôle de la Logistique est de gérer l'ensemble des flux de produits et d'information afin d'accroître le niveau de service au client et la rentabilité de l'entreprise.

Elle participe ainsi aux approvisionnements, à la réception, au stockage, à la préparation des commandes et à la livraison des clients.

Dans le secteur industriel, elle est fortement présente dans les différents processus de fabrication ou d'assemblage.

Avec l'accroissement des échanges commerciaux, elle est donc devenue une fonction de premier plan dans l'entreprise, et ceci, quelque soit le secteur d'activités.

Objectifs

- Le titulaire du baccalauréat logistique est apte à préparer, réaliser et gérer les opérations d'approvisionnement, de réception, de stockage, de préparation et d'expéditions des marchandises.
- Au sein d'une entreprise industrielle, d'une structure commerciale, d'un pôle BTP ou chez un prestataire logistique, il participera activement à l'optimisation des flux physiques et d'information.
- L'accès à des formations supérieures après le baccalauréat pourra le conduire à assumer des responsabilités, en accédant à des postes d'encadrement

Compétences souhaitées

- Être rigoureux dans le traitement des tâches
- Être respectueux des procédures de l'entreprise
- Savoir optimiser l'organisation définie par l'utilisation des outils mis à disposition
- Savoir communiquer avec les différents services de l'entreprise et avec les partenaires extérieurs

Poursuites d'études

- BTS Transport et Logistique
- DUT Transport et Logistique
- Titre professionnel Niveau Bac+2 de Technicien Supérieur en Méthode et Exploitation Logistique (TSMEL) en alternance
- Licence professionnelle en alternance

Débouchés

Dans les secteurs du commerce, du bâtiment, de l'industrie ou chez un prestataire logistique :

- Réceptionnaire
- Gestionnaire de stock
- Administrateur des ventes
- Préparateur de commandes
- Employé d'entrepôt
- Agent administratif et logistique

Et tout poste à responsabilité après poursuite d'étude ou évolution au sein de l'entreprise.

Contenu de la formation

84 semaines de formation en lycée et 22 semaines en entreprise (PFMP) sur 3 ans

- Organisation des flux entrant et sortant
- Suivi et optimisation du stockage
- Conduite en sécurité des chariots automoteurs de manutention à conducteur porté
- Relations avec les partenaires en français et en anglais

Enseignement professionnel

- Logistique
- Transport
- Manutention
- Communication
- Economie et Droit
- Prévention santé et environnement

Enseignement général

- Français / Histoire Géographie et éducation civique
- Mathématiques
- Deux langues vivantes
- Arts appliqués
- EPS

